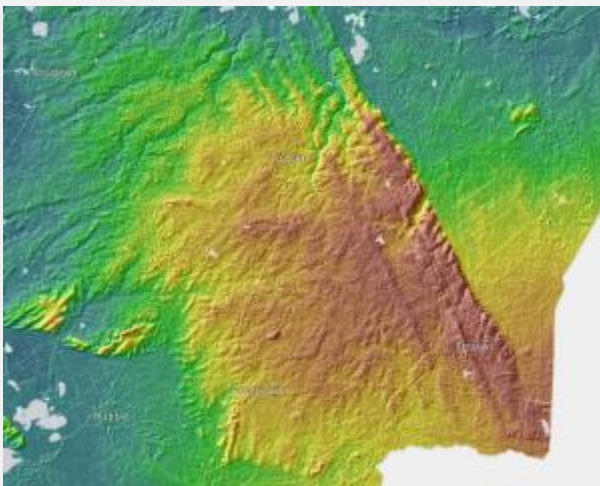


Megaflutes van de Hondsrug: uniek in de wereld

Datum: [1 november 2018](#)Auteur: [Mathilde6 Reacties](#)

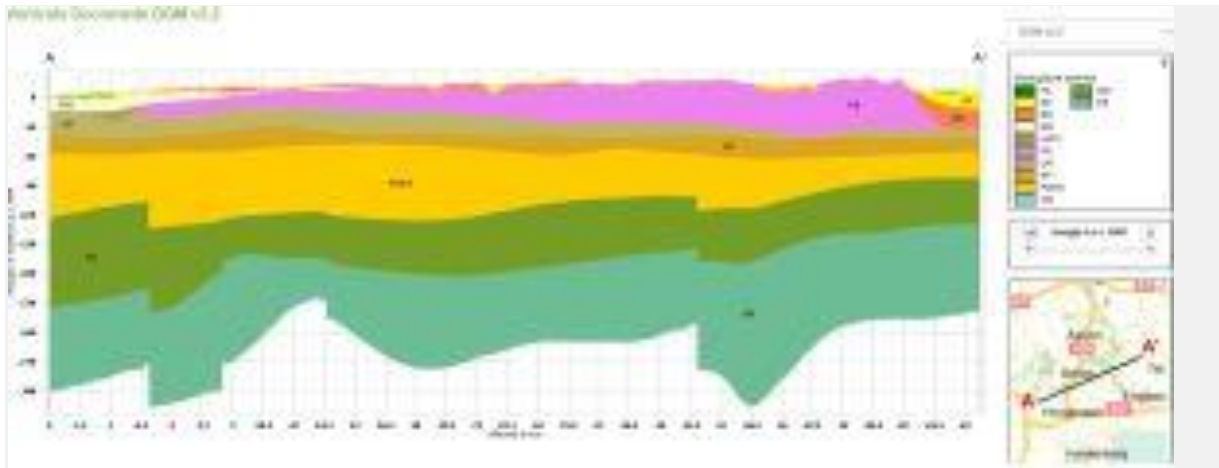
De Hondsrug is een uniek geologisch fenomeen, een megaflute. Dat is een glaciale landvorm die in zeer speciale gevallen kan ontstaan onder ijs. De Hondsrug is dus geen stuwwal, ook al lees je dat veel. Met recht is het een UNESCO-geopark, het enige van Nederland.

Op een reliëfkaart van de Hondsrug, bron AHN, zie je goed dat de Hondsrug een golfplaat is met vier of vijf lange golven. Groningen ligt op de noordelijke punt van de oostelijke golf (verder naar het noorden zijn er nog meer stukjes golfplaat te vinden, maar dat paste niet op mijn plaatje). Emmen ligt in het dal tussen twee golven.



AHN kaart Hondsrug

Overigens is het een flauw golfplaatje hoor, het verschil tussen top en dal is maar een paar meter. Het hoogste punt van de Hondsrug ligt bij Emmen op de Schimmeresch op 28 meter boven NAP. Het dal ligt nu op ongeveer 20 meter, maar dat is niet de bodem na vorming: het is opgevuld en weer uitgesleten. Net zoals de top afgesleten zal zijn, maar niet zoveel. Via het DINOLOKET maak ik een profiel door de ondergrond:



Wat zien we op deze doorsnede? Rechtsonder de ligging van de doorsnede, erboven de legenda van de kleurtjes. Links van de doorsnede de hoogte tov NAP, en onderaan de afstand in km. Ik lees de kleuren van onder naar boven, maar tot en met URk doet niet mee in dit verhaal dus laat ik weg. Op URk ligt roze PEelo. Dit is sediment dat is afgezet in de voorvoorlaatste ijstijd, die volgens sommigen nog net vroeg-Saalien is, maar ik op dit blog voor het gemak Elsterien noem. Die ijstijd was rond 400.000 jaar geleden. Je ziet dat toen een dikke laag keileem is afgezet en dat vormt nu de hoogte van het Fries-Drents plateau. Die keileem, potklei, is absoluut waterdicht. Hopeloos voor landbouw, perfect voor veen, heide, natuur.

Op het roze PEelo liggen witte zanden DrachteN uit de periode tussen de twee ijstijden en daarop een laag oranje DRenthe: keileem uit de grote ijstijd in het Saalien. Daarop ligt geel dekzand BoXtel uit de laatste ijstijd, het Weichselien, en tenslotte ligt hier en daar nog een plukje donkergroen HoLoceen, meestal veen en beekdalen. Het roze PEelo is in het oosten veel dikker dan in het westen maar dan breekt het ineens af bij een diep dal met oranje DRenthe onderin: daar stroomt nu de Hunze.

De meest oostelijke rug heet de Hondsrug, de meest westelijke rug heet de Rolderug. Daartussen twee of drie naamloze ruggen. Maar intussen is het hele fiets-wandelgebied met zijn naaldbossen, heide en zand bekend als De Hondsrug. Vol dingen die ik leuk vind: pingomeren, hunebedden, zwerfstenen,

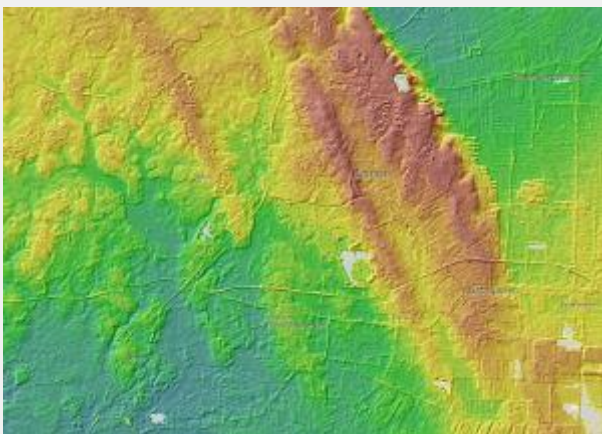
kiezelvloertjes, karresporen, raatakkers, doodijskuilen, en dus vier megaflutes. De grootste ter wereld.

Hier mijn zelf getekende schets van de golfplaat van de Hondsrug:



Ligging van de Hondsrug

Kijk je meer in detail, dan zie je dat de golfplaat niet zo regelmatig is. Het lijken meer lange rijen van afzonderlijke bijzonder ver uitgerekte drumlins elkaar. Een drumlin is een uitgesmeerde heuvel met de kop in de wind: dat wil zeggen de kop in de richting van waar het ijs kwam, hier het NW dus. Bij Emmen vormt de Schimmeresch de top van een prachtige drumlin.



De zuidelijke Hondsrug

Tenslotte de theorie over het ontstaan. In een laat stadium van het Saalien als het ijs al begint te smelten komt er uit het NW een snelle ijsstroom denderen (snelheid 2 meter per dag, dat is gigantisch snel). De interne druk in de dikke laag

keileem die er al lag wordt zo groot, dat fijnere delen omhoog kruipen. Ik stel me zoiets voor als wel eens ontstaat in asfalt vlak voor een stoplicht: lengtegroeven. [Bregman](#) legt het beter uit.

Indrukwekkend verhaal toch?

Een ding is zeker: de Hondsrug is bijzonder. Ga lekker zelf kijken, fietsen, wandelen, zwerfstenen uit Scandinavië zoeken en kijken naar pingo's en gletscherkuilen.