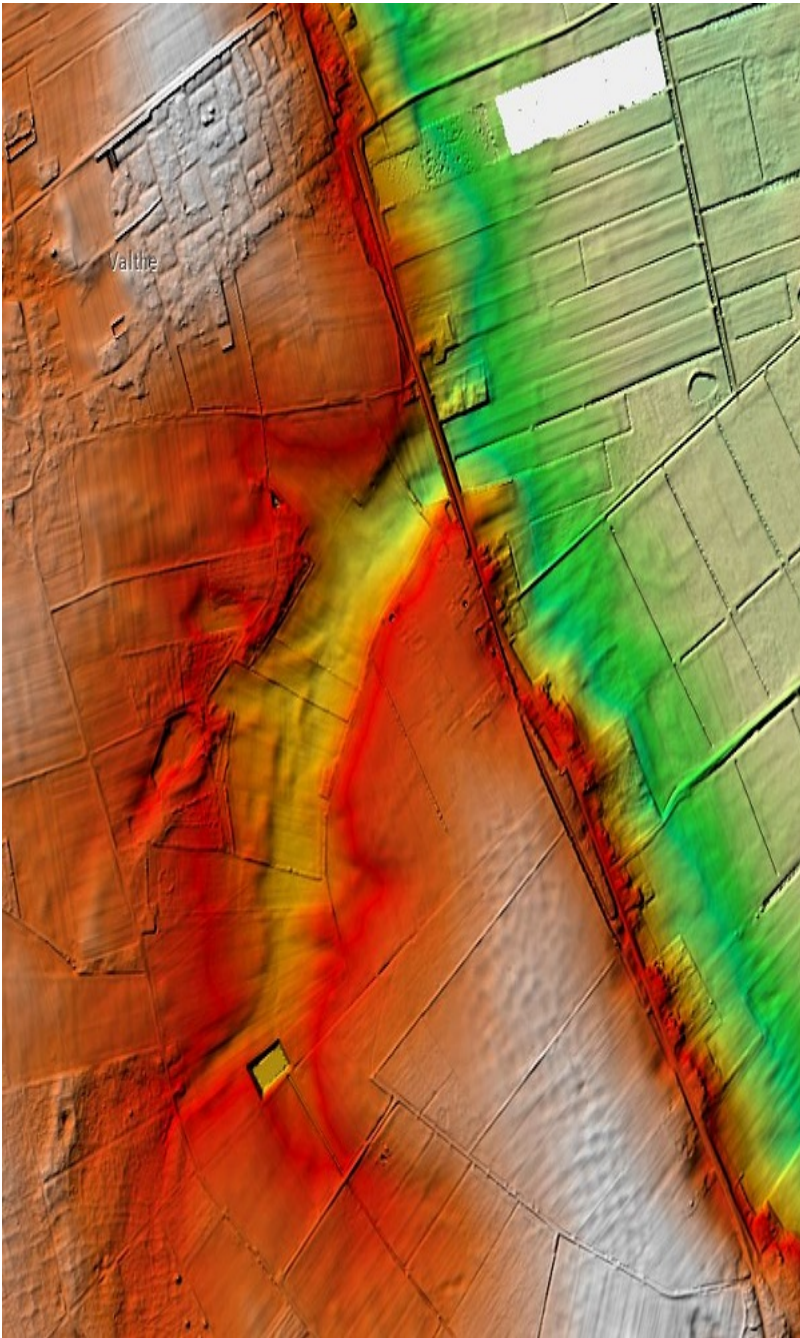




Onderduikershol Valthe

Beschrijving

Een ruim acht kilometer lange wandeling brengt je vanuit Valthe langs het voormalige stationnetje van het dorp. Vandaar loop je naar het zuiden over de heuvels en door het droogdal die zo typerend zijn voor de Hondsrug. Onderweg kom je langs drie hunebedden (D35, D36 en D37).



Het droogdal bij Valthe snijdt door de rand van de Hondsrug (AHN)

Langs een van de essen van het dorp kom je in het Valtherbos. Prachtige bospaadjes door dit oeroude bos brengen je naar het Onderduikershol, een plek met een aangrijpende oorlogsgeschiedenis. Onderduikers wisten hier de oorlog te overleven, maar een aantal verzetsmensen kwam om het leven. Aan het eind van de wandeling maak je kennis met de monumentale boerderijen in het oudste gedeelte van het dorp Valthe.



Het Onderduikershol bij Valthe

Zie ook deze [link](#) voor het verhaal van het onderduikershol.

Contactgegevens

- [Hoofdstraat 98](#)
[7872PL Valthe](#)
- [0591 512 495](#)

Knooppunten route

1 Start bij Hotel Valthe

Naast Hotel Valthe ga je de Stationsstraat in. Je passeert het vroegere stationnetje Valthe. Na de verharding blijf je de voormalige spoorlijn volgen. Aan het eind van het pad moet je rechtsaf. Het pad brengt je over de Holtesch.

2 Hunebedden

Ga op de viersprong linksaf. Je passeert de hunebedden D36 en D37. Blijf dit pad volgen.

3 Veldkeienweg

In de tweede bocht ga je linksaf een pad op dat door een bosje loopt. Aan het eind van het pad moet je rechtsaf langs de akker. Je komt op een veldkeienweg (de Weerdingerzandweg) uit waar je linksaf

gaat.

4Einde fietspad

Bij het bord Einde fietspad ga je rechtsaf het bos in. Je blijft dit pad zo'n 1200 meter door het bos volgen.

5Paaltje met schild

Bij het paaltje met een schild neem je het pad rechtsaf. Na ongeveer 75 meter moet je rechtsaf. Steek het brede pad recht over. Vervolgens ga je op driesprong rechtdoor en meteen daarna aan het eind van het pad linksaf.

6Hoogspanningskabels

Op de vijsprong neem je het eerste pad rechts. Nadat je onder hoogspanningskabels bent door gekomen, neem je het eerste pad rechtsaf. Na ongeveer 100 meter ga je linksaf. Steek het fietspad over en loop het kleine pad in.

7Onderduikershol

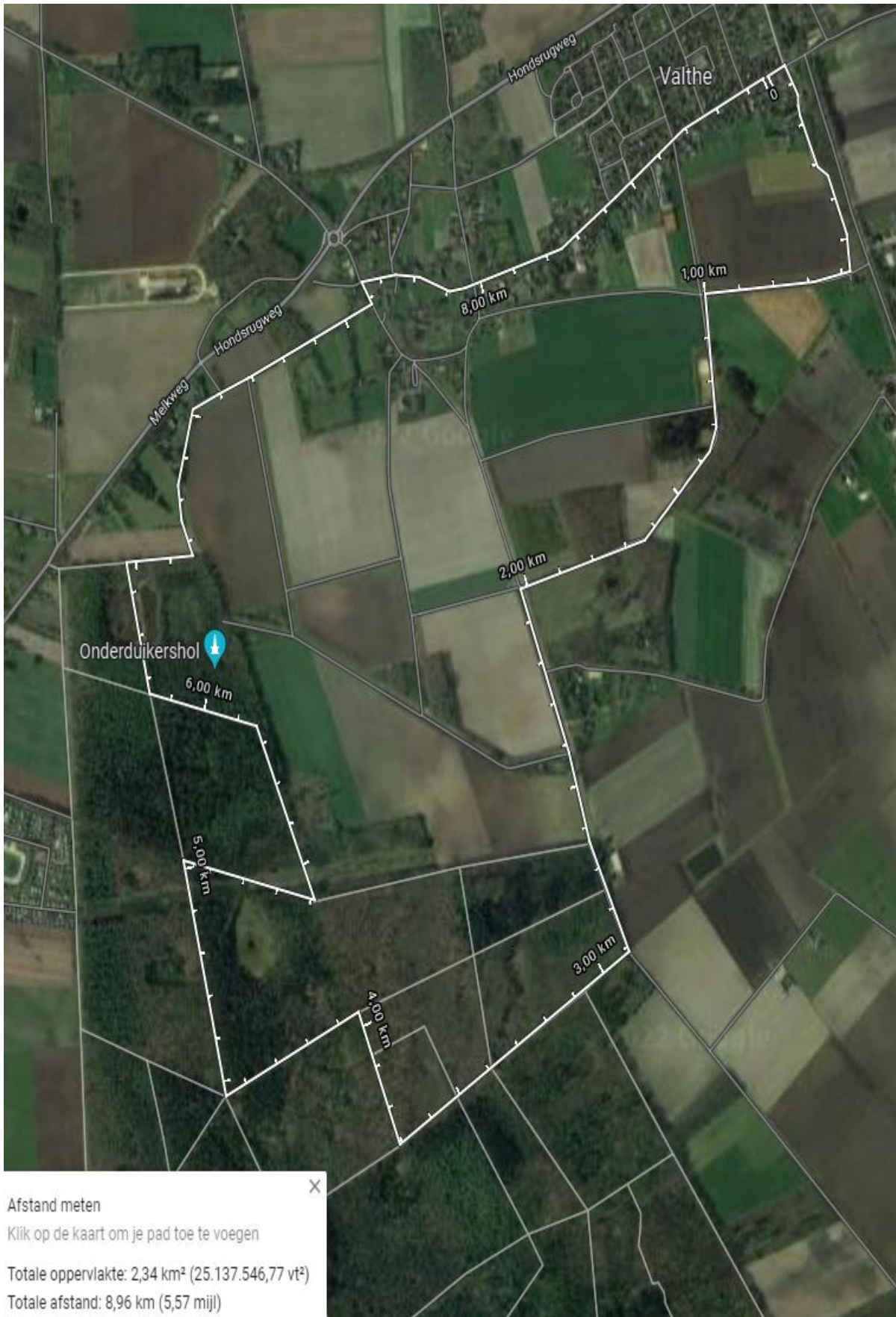
Op de kruising loop je schuin rechtdoor naar het Onderduikershol. Bij de gedenksteen ga je rechtdoor. Op de plaats waar het pad een scherpe bocht naar links maakt, loop je rechtdoor naar het fietspad. Hier ga je linksaf. Links in de bosrand ligt ongeveer 100 meter vanaf de route hunebed D35.

8Terug richting Valthe

Bij de paddenstoel loop je rechtdoor richting Valthe. Aan het eind van de weg ga je linksaf.

9Terug naar start

Direct hierna ga je rechtsaf, terug naar de Hoofdstraat.



Afstand meten ✕
Klik op de kaart om je pad toe te voegen
Totale oppervlakte: 2,34 km² (25.137.546,77 vt²)
Totale afstand: 8,96 km (5,57 mijl)

Routekaartje Valthe